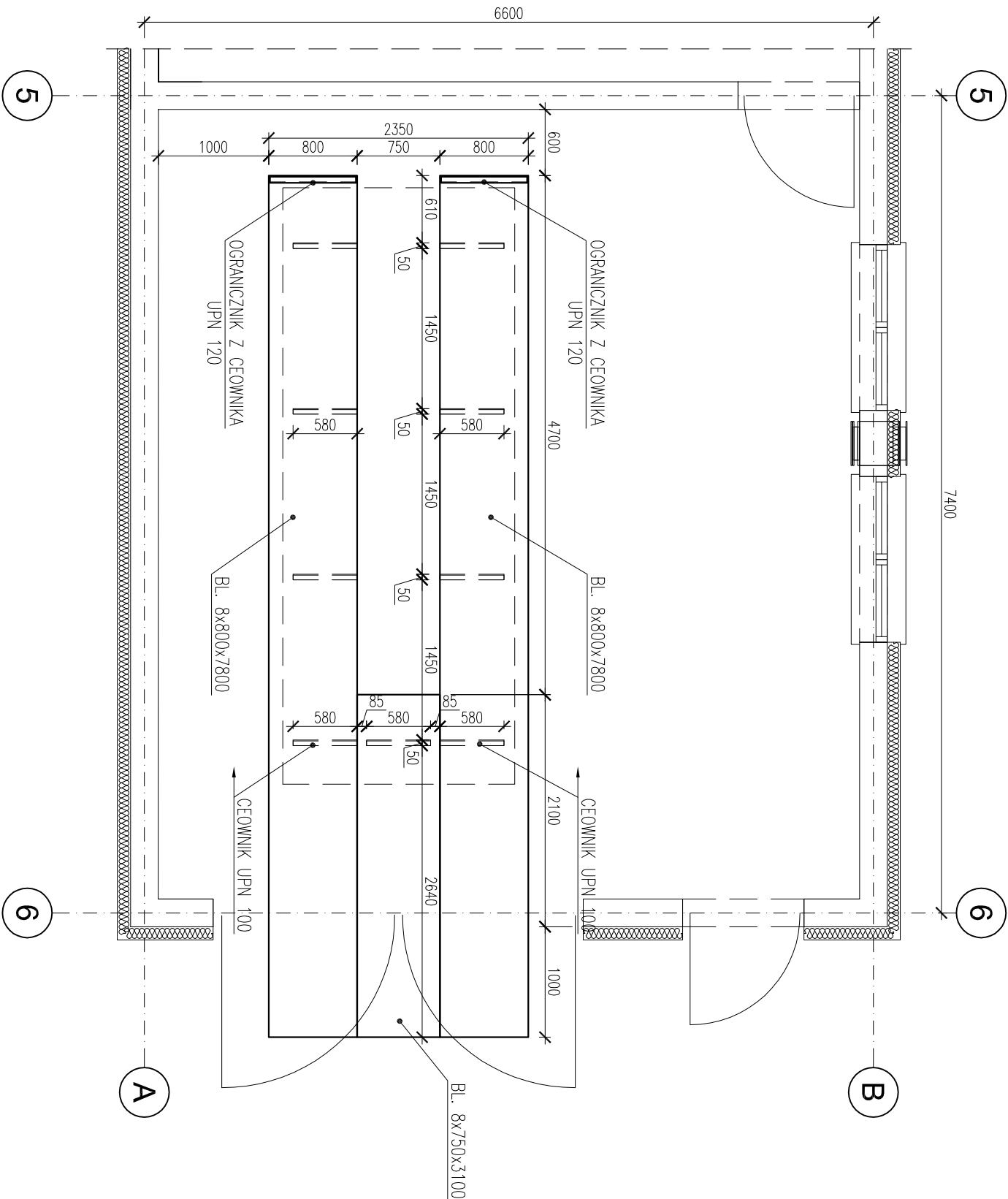
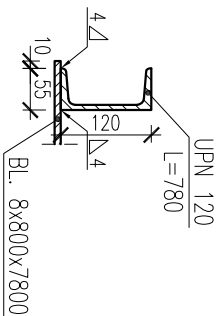


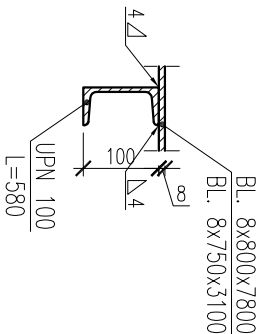
RZUT KONSTRUKCJI PODSTAWY
POD KONTENER NA OSAD
SKALA 1:50



SZCZEGÓŁ POŁĄCZENIA OGRANICZNIKA
Z BLACHĄ PODSTAWY
SKALA 1:10



SZCZEGÓŁ POŁĄCZENIA CEOWNIKÓW
UPN 100 Z BLACHĄ
SKALA 1:10



STAŁ KSZTAŁTOWA: S235JR.

UWAGA:

1. BLACHY Z WCZEŚNIEJ DOSPAWANYMI CEOWNIKAMI UPN200 OSADZAĆ PODCZAS BETONOWANIA,
2. ROZMIESZCZENIE CEOWNIKÓW UPN 100 W/G RZUTU.

Konstrukcja

KONSTRUKCYJNA
P R A C O W N I A
PROJEKTOWA

tel./fax: (091) 462 - 74 - 60
e-mail: konstrukcja@post.pl

TEMAT RYSUNKU:	RZUT KONSTRUKCJI PODSTAWY POD KONTENER NA OSAD					
	PRZEBUDOWA I ROZBUDOWA OCZYSZCZALNI ŚCIEKÓW we FRYDMANIE					
OBIEKT:	OCZYSZCZALNIA ŚCIEKÓW - STACJA ODWADNIANIA OSADU					
	IMIĘ I NAZWISKO		NR UPR.	PODPIS		
	PROJEKTOWAŁ mgr inż. Andrzej BRODOWSKI		107/SZ/85			
	OPRACOWAŁ mgr inż. Marcin KONCEWICZ		o specjalności konstrukcyjno-budowlanej			
	SPRAWDZIŁ mgr inż. R.KLEMENTA		258/SZ/87			
	BRANŻA	KONSTRUKCJA	DATA	SKALA	NR RYSUNKU	
STADIUM	P.W.	05.2017	1:50	1.18		
Rozporządzenie i powołanie dokumentacji bez zgody posiadacza praw autorskich jest zabronione. Dz.U.24/1994, poz.83, Art.115-118						